

LAMPAS OUT

Konstrukcja/Features/Конструкция

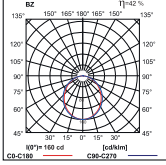
Oprawa do oświetlenia typu LED na paskach miękkich lub twardych do 11,5 mm szerokości. Korpus wykonany z profilu aluminium. Oprawa jest przeznaczona do zastosowań w budownictwie, architekturze krajobrazu, do montażu w płaszczyźnie podłoża chodników, ciągów komunikacyjnych, ścieżek rowerowych, podjazdów, parkingów. Konstrukcja profilu przy zastosowaniu w powierzchniach przeznaczonych dla pojazdów przewiduje standardowe obciążenia i czynności konserwacyjno – użytkowe.

LED luminaire with flexible or hard strips up to 11,5 mm. Body made of aluminium profile. Luminaire designed for lighting and illuminating certain areas (different types of pavements, sidewalk surfaces, communication routes, bike lanes, driveways, parking lots). Profile construction makes it durable and sturdy, resistant to standard loads.

Светильник на базе мягких или жёстких светодиодных лент до 11,5 мм ширины. Корпус изготовлен из алюминиевого профиля, крепление к стене или потолку с возможностью регулировки направления свечения. Светильник предназначен для наружного применения: в тротуарах, проходах, парковках, велосипедных дорожках и т.д. При использовании профиля в автомобильных подъездах стандартная нагрузка на профиль и его очистка не приводит к его повреждению.

LAMPAS OUT

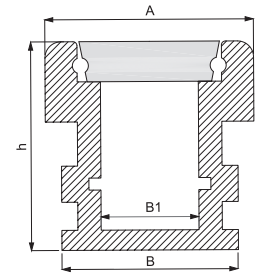
LAMPAS OUT 266mm WARM WHITE 4,8W/12V PLX l=1000mm



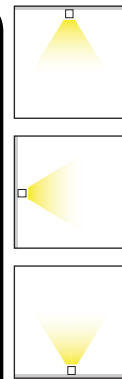
LAMPAS OUT 266mm WARM WHITE 4,8W/12V PLX l=1000mm

h [m]	d [m]	oszcz. Δ	E_{av} [lux]
1	2,36	20°	6
2	4,76	10°	2
3	7,15	7°	1
4	9,53	5°	0,7
5	11,9	4°	0,5

Wymiary / Dimensions / Размеры



TYP	A (mm)	B (mm)	B1 (mm)	h (mm)
LAMPAS OUT	26	22,2	12	26



TYP	PWM	Light Bulb Icon	Φ [m]	Color Wheel	NAPIĘCIE ZASILANIA	PROFIL	Color Swatches
LAMPAS OUT	4,56 W	LED	266	WW	DC 12V	1m	■
LAMPAS OUT	4,56 W	LED	266	NW	DC 12V	1m	■
LAMPAS OUT	13,68 W	LED	-	RGB	DC 12V	1m	■
LAMPAS OUT	9,12 W	LED	532	WW	DC 12V	2m	■
LAMPAS OUT	9,12 W	LED	532	NW	DC 12V	2m	■
LAMPAS OUT	27,36 W	LED	-	RGB	DC 12V	2m	■

Opcje oprawy / Luminaire options / Характеристика светильника

Przesłony / Diffuser / Рассеиватели:

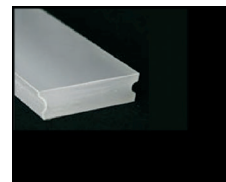
PLX przesłona opalizowana PMMA
PMMA opal diffuser / рассеиватель из PMMA опаловый

Układ zasilający / Control gear / Пускорегулирующая аппаратура:

E zasilacz driver / Блок питания

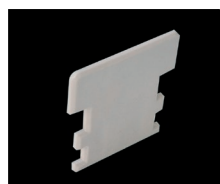
AKCESORIA / ACCESSORIES / ПРИНАДЛЕЖНОСТИ

Przesłona
DYFUZOR



Zaślepka z otworem
END CAP PCV WITH HOLE

Zaślepka
END CAP PCV



„Stosowanie opraw oświetleniowych firmy LUXIONA POLAND”

Oprawy oświetleniowe firmy LUXIONA POLAND przeznaczone są do pracy w standardowych warunkach, z wyjątkiem opraw o przeznaczeniu specjalnym. Warunki standardowe charakteryzuje temperatura otoczenia w zakresie -25°C – $+25^{\circ}\text{C}$, ciśnienie 960 – 1000 hPa, wilgotność 40 – 60%. Są to warunki panujące na przeważającym terenie strefy europejskiej.

Oprawy nie należy stosować w przypadku, gdy warunki otoczenia mogą zagrozić konstrukcji oprawy, powłoce lakierniczej lub komponentom elektronicznym umieszczonym w środku powodując nieprawidłowe działanie oprawy. Oprawy są zbadane i zgodne z normą europejską EN-60598-1.

Do czynników zagrażających konstrukcji oprawy można zaliczyć min.: wysoką temperaturę, wysoką wilgotność, zapylenie, obecność w powietrzu substancji chemicznie nieobojętnych (chlor, sól, kwasy, zasady), wibracje, wstrząsy, narażenie na udar, UV, pole elektromagnetyczne.

Oprawy należy stosować zgodnie z ich przeznaczeniem. Konieczne jest instalowanie opraw zgodnie z instrukcją montażową, wyłącznie przez osoby posiadające odpowiednie uprawnienia.

„The usage of Luxiona Poland luminaires”

The luminaires manufactured by Luxiona Poland company are designed to operate in standard conditions, except from those luminaires designed for a special usage. The standard conditions are characterized by the temperature varying from -25°C to $+25^{\circ}\text{C}$, pressure varying from 960 hPa to 1000 hPa, and humidity between 40% and 60%. These are the normal conditions for the most area of the European zone.

The luminaires shall not be used when the environment conditions are hazardous for its structure and paint, or for the inside electronic components. The luminaires have been tested in accordance with EN-60598-1 European norms.

The hazardous factors include: high temperature, high humidity, dust, chemically indifferent substances (chlorine, salt, acid, bases), vibrations, impacts, exposure to UV rays and electromagnetic field. The luminaires shall be operated in accordance with their usage. They shall be installed in reference to the assemble instructions by the qualified persons only.

„Применение светильников фирмы LUXIONA POLAND”

Светильники фирмы LUXIONA POLAND предназначены для работы в стандартных условиях за исключением светильников спецназначения. Для стандартных условий характерны температура окружающей среды в диапазоне -25°C – $+25^{\circ}\text{C}$, давление 960 – 1000 hPa, влажность 40 – 60%. Такие условия преобладают на основной территории Европы.

Не рекомендуется использовать светильники в условиях, которые могут привести к нарушению конструкции светильника, лакокрасочному покрытию или сбою в работе электронных компонентов светильника. Светильники позитивно прошли испытания согласно европейской норме EN-60598-1.

К числу факторов, угрожающим конструкции светильника относятся в том числе высокие температура, влажность, запылённость, присутствие в атмосфере агрессивных субстанций (хлор, соль, кислоты, щелочи), вибрации, тряска, опасность удара, ультрафиолетовое излучения, электромагнитное поле.

Применять светильники необходимо согласно их назначению. Установка светильников проводится обязательно согласно инструкции по установке лицами обладающими соответствующие квалификации.

UWAGA!

Dane techniczne mogą ulec zmianie. Zdjęcia opraw mogą odbiegać od rzeczywistości. Data ostatniej aktualizacji 06.02.2015 r.

Inne opcje oprawy dostępne na indywidualne zapytanie.

WARNING!

Technical data may be changed. Photos of the luminaires may differ from reality. Last updated 06.02.2015.

Other options of the luminaire available on request.

ВНИМАНИЕ!

Технические характеристики могут изменится. Изображение продукта может незначительно отличаться от оригинала.

Дата последнего обновления 06.02.2015.

Реализация индивидуального варианта возможна по запросу.